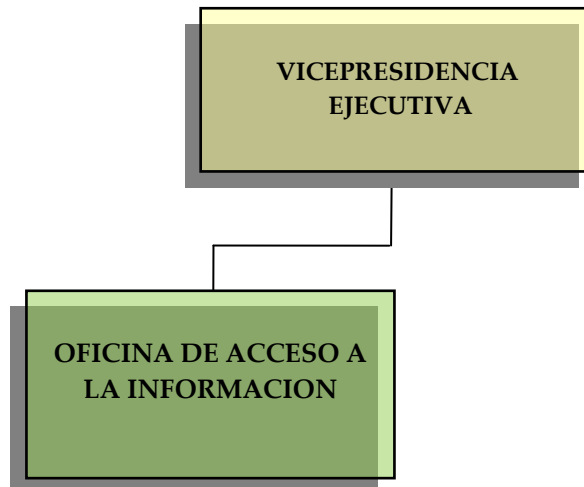




*Corporación Dominicana de Empresas Eléctricas Estatales (CDEEE)*

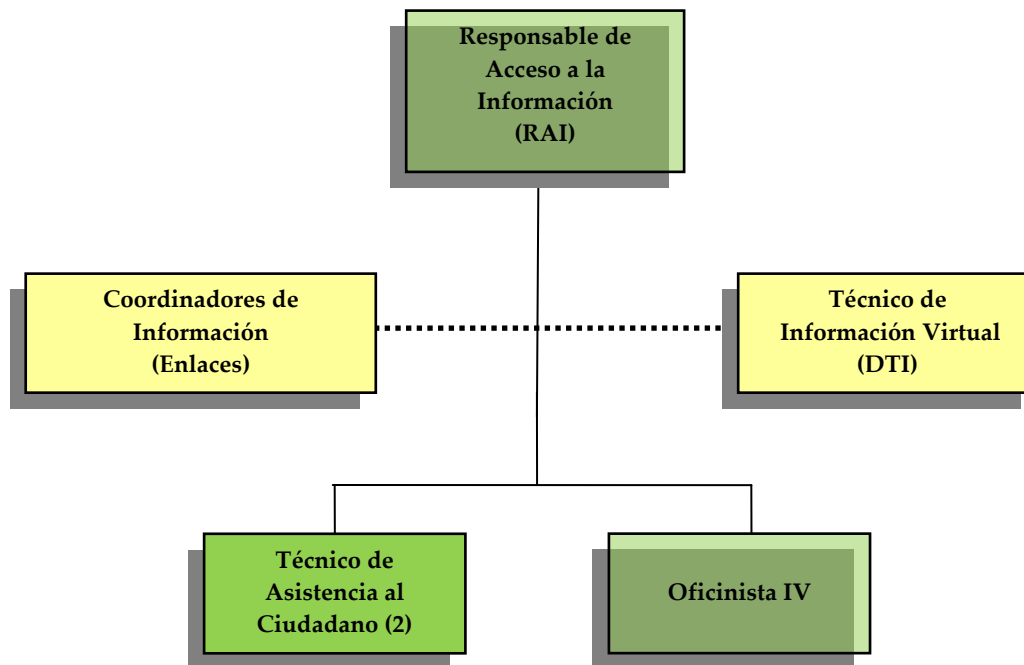
## **Organigrama Estructural de la Oficina de Acceso a la Información (OAI)**





**Corporación Dominicana de Empresas Eléctricas Estatales (CDEEE)**  
**Vicepresidencia Ejecutiva**

**Organigrama de Integración de Cargos de la  
Oficina de Acceso a la Información (OAI)**



**TOTAL DE EMPLEADOS: 4**

**Personal Fijo:**

Un (1) Responsable de Acceso a la Información

Dos (2) Técnicos de Asistencia al Ciudadano: Front Office y Back Office

Un (1) Oficinista IV

**Personal de Apoyo:**

Un (1) Enlace por Dirección para la Unidad Corporativa y para cada Empresa/Unidad Relacionada.

Un (1) Técnico de Información Virtual (de la Dirección de Tecnología e Información)